

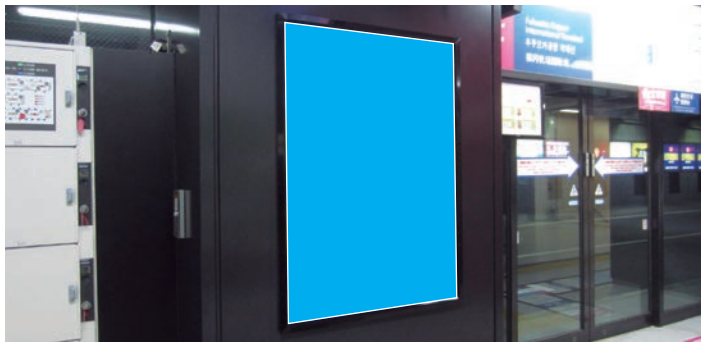
博多バスターミナル

バスの発着が1日約2,800便。来館者1日約6万人。もう一つの博多の玄関口。その博多バスターミナルで短期・長期の広告展開が可能です。
博多地区でのJR・バス・地下鉄の利用者は1日平均約34万人。毎日の通勤・通学のお客様、そして高速バスご利用のお客さまと、多くの人が行き交う場所です。



B1ポスターセット

掲出期間 | 7日間~



1階フロアの乗り場付近に掲出できるB1ポスター専用の媒体です。

掲出期間	納品枚数	掲出枚数	広告料 計	広告掲出料	取付・撤去費
7日間	12枚	10枚	90,000	70,000	20,000
14日間			145,000		

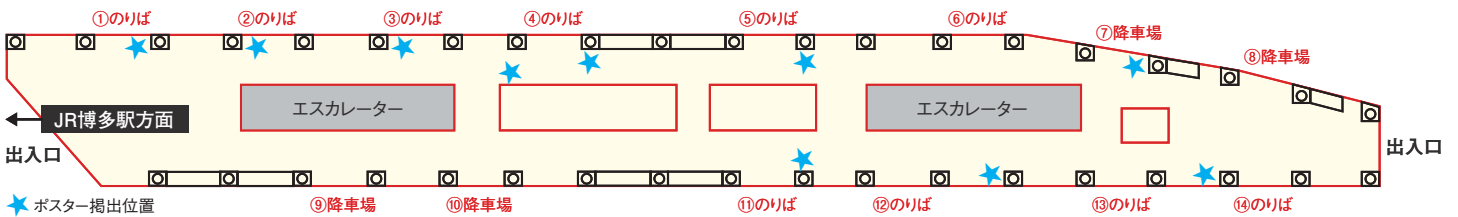
※表示金額:税抜き(単位=円)

備考

- ◎切替日:毎週火曜日
- ◎ポスター仕様:紙厚コート135kg相当

納品
掲出日
1週間前

デザイン
審査



デジタルサイネージ

掲出期間 | 7日間~



掲出期間	画面サイズ	設置面数	広告放映料
7日間	47インチ	12面	50,000
14日間			80,000
1ヶ月			150,000
3ヶ月			420,000
6ヶ月			800,000
1年間			1,500,000

※表示金額:税抜き(単位=円)

備考

- ◎切替日:随時
- ◎放映時間:6:00~24:00(18時間)
- ◎放映秒数:15秒(1ロール最大4分)
- ◎放映回数:270回以上(1日1画面あたり) ※緊急時、保守点検等で回数が変動する場合があります。
- ◎入稿形式:[動画] WMVまたはMP4 (H1,920pixel×W1,080pixel)
※ビットレート/5Mbps程度 ※フレームレート/29.4fps
[静止画] JPEG (RGB) (H1,920pixel×W1,080pixel)
- ◎音声:なし
- ・事前に博多バスターミナルによるデザイン審査があります。
- ・競合排除がありますので、詳細はお問い合わせ下さい。
- ・掲出位置は1F市内バス各のりば11面と、2F高速バス降車場の1面です。
- ・最低放映回数は、緊急放映・支障を含め80%稼働時の回数とします。

データ
入稿
2週間前

デザイン
審査

